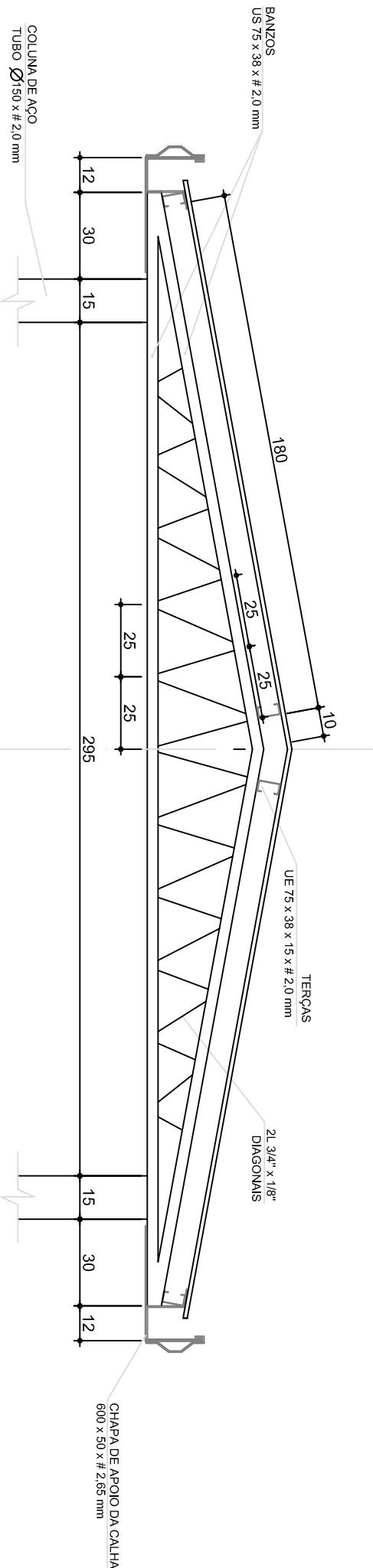
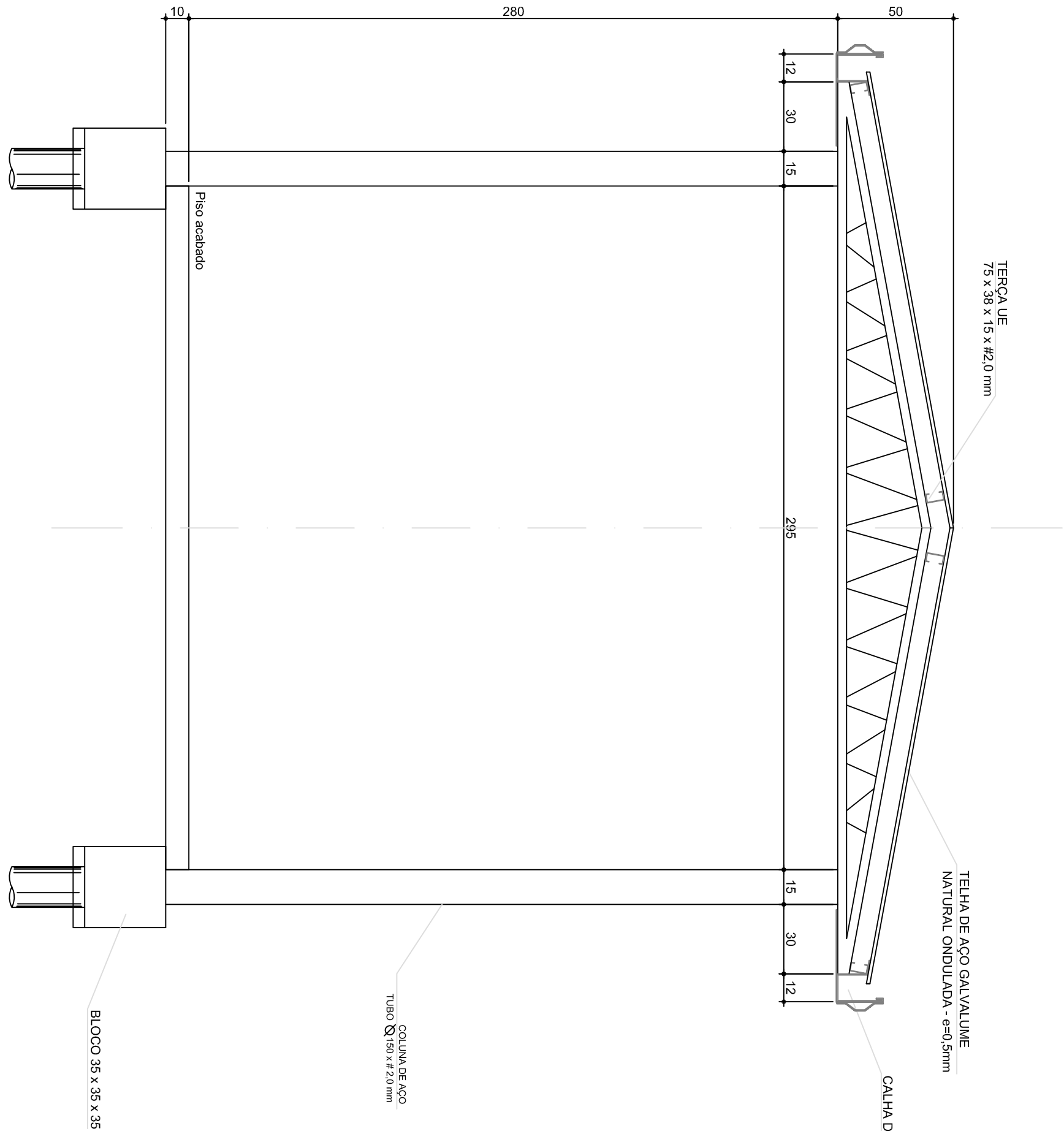


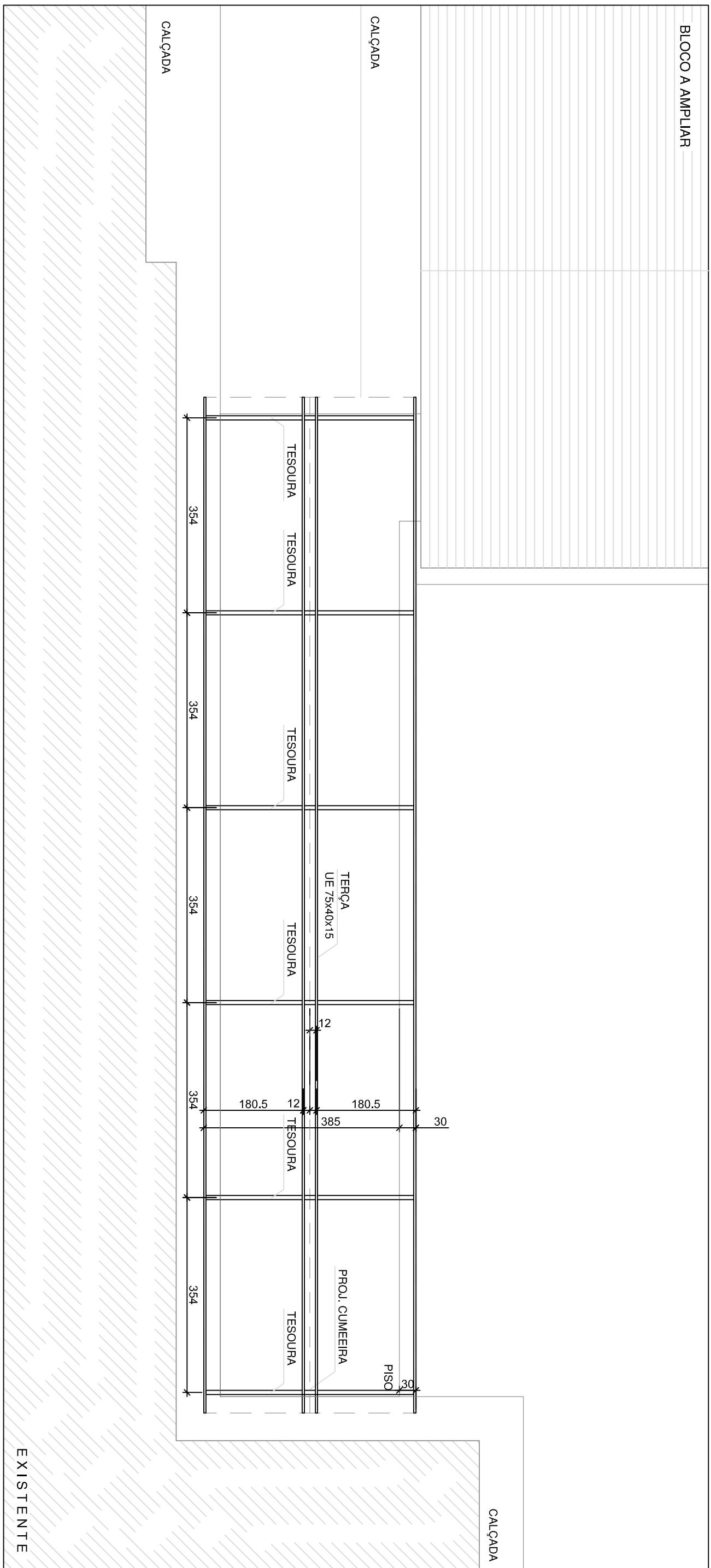
PLANTA PASSARELA
Escala 1:50



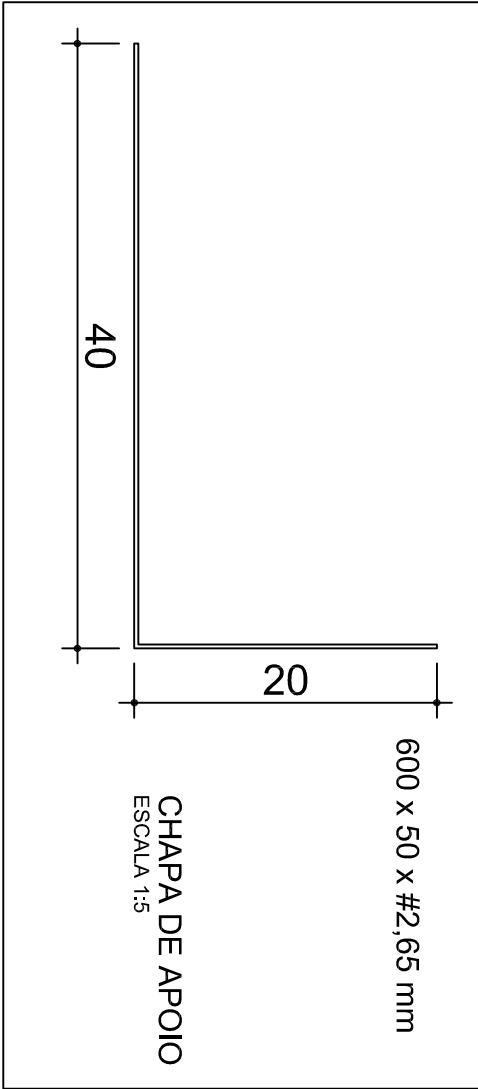
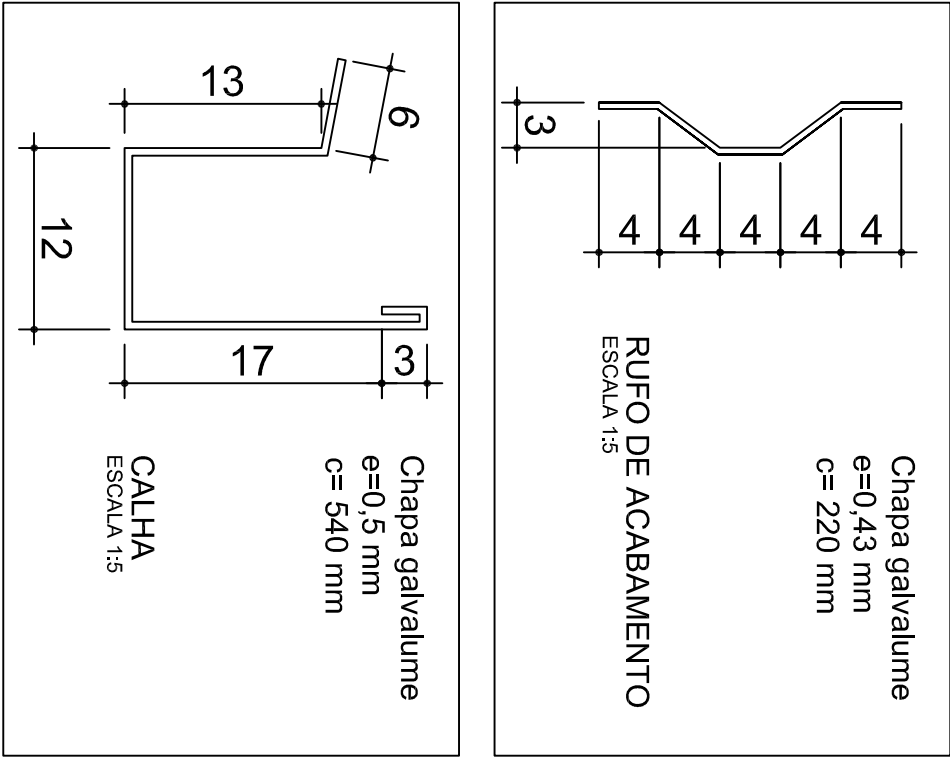
DETALHE TESOURA DA PASSARELA
Escala 1:15



DETALHE PÓRTICO DA PASSARELA
Escala 1:20



PLANTA DA ESTRUTURA DE COBERTURA DA PASSARELA
Escala 1:75



LEGENDA:
US - Perfil de chapa dobrada - simples
UE - Perfil de chapa dobrada - enrijecida
L - Cantoneira
Ø - Tubo de aço

RESUMO DE MATERIAL - AÇO DE ESTRUTURA

	Ø	150 x # 2,0 mm	650 kg
1) PILARES	US	75 x 38 x # 2,0 mm	650 kg
2) BANZOS	L	3,4 x 1,6	650 kg
3) DIAGONAIS	UE	75 x 38 x 15 x # 2,0 mm	650 kg
4) TERÇAS	UE	600 x 50 x # 2,65 mm	1850 kg
5) APOIO DA CALHA			

RESUMO TELHAS E CALHAS

1) TELHA GALVALUME ONDULADA	6e=0,5 mm - 160 m²
2) CUMEIRA	Q=54 ud
3) CALHA GALVALUME	6e=0,5 mm - Q=100 m
4) RUFO DE ACABAMENTO	6e=0,43 mm - Q=100 m

LOCAL: SANTA INÊS	PRANCHAS Nº:
ORÇ: AMPLIAÇÃO CE SANTA INÊS	
REFERÊNCIA: DETALHES PASSARELA	
PROJETO: PADRÃO 025 E 023	
ÁREA A CONSTRUIR: PASSARELA	
466,36 m²	
ESCALA: 58,01 m²	
DESENHO: 89,44 m²	
RESPONSÁVEL: IRINEU ALBERTO PETRY	
DATA: SETEMBRO/2013	

SUDE - SUPERINTENDÊNCIA DE DESENVOLVIMENTO EDUCACIONAL



ESTADO DO PARANÁ

02/02

PROJETO: PADRÃO 025 E 023	PROJETO ARQUITETÔNICO
ÁREA A CONSTRUIR: PASSARELA	PROTOCOLO INTERMIO: 11.188.610-5
466,36 m²	
ESCALA: 58,01 m²	
DESENHO: 89,44 m²	
RESPONSÁVEL: IRINEU ALBERTO PETRY	
DATA: SETEMBRO/2013	